



VYSOKÉ UČENÍ TECHNICKÉ V BRNĚ

BRNO UNIVERSITY OF TECHNOLOGY

FAKULTA STAVEBNÍ

FACULTY OF CIVIL ENGINEERING

ÚSTAV TECHNOLOGIE, MECHANIZACE A ŘÍZENÍ STAVEB

INSTITUTE OF TECHNOLOGY, MECHANISATION AND CONSTRUCTION MANAGEMENT

**PŘÍLOHA P05 – POSOUZENÍ NOSNOSTI
MOBILNÍCH JEŘÁBŮ**

DIPLOMOVÁ PRÁCE

MASTER'S THESIS

AUTOR PRÁCE

AUTHOR

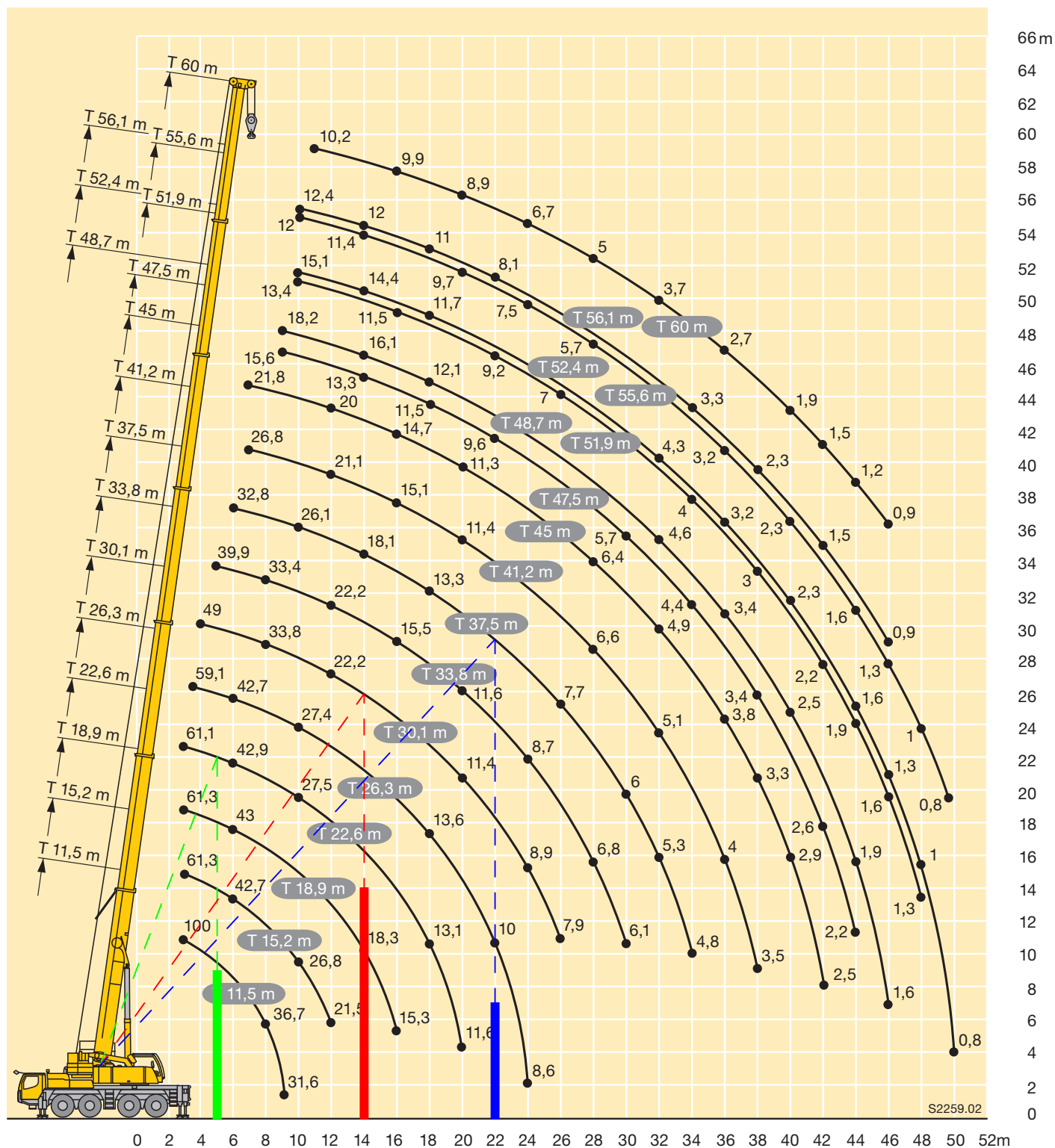
Bc. Duc Nam Le

VEDOUCÍ PRÁCE

SUPERVISOR

Ing. Boris Biely

BRNO 2025

**NEJBLIŽŠÍ BŘEMENO:**


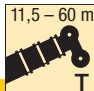


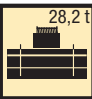

- PRVEK: SLOUP č. S163
- HMOTNOST PRVKU: 5,44 t
- VZDÁLENOST PRVKU: 5 m

NEJTĚŽŠÍ BŘEMENO:

- PRVEK: SLOUP č. S202
- HMOTNOST PRVKU: 17,52 t
- VZDÁLENOST PRVKU: 14 m

NEJVZDÁLENĚJŠÍ BŘEMENO:

- PRVEK: SLOUP č. S350
- HMOTNOST PRVKU: 2,68 t
- VZDÁLENOST PRVKU: 22 m



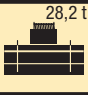


 m		11,5 – 60 m  T				360° 		28,2 t 		EN																		 m								
m		11,5 m		15,2 m	18,9 m	22,6 m	26,3 m	30,1 m	33,8 m	37,5 m	41,2 m	45 m	47,5 m	48,7 m	51,9 m	52,4 m	55,6 m	56,1 m	60 m	m																
3	100	61,4	61,3	61,3	61,1															3																
3,5	72,8	59,6	59,5	59,4	59,4	59,1														3,5																
4	67,1	56,8	57	56,8	56,8	56,4	49													4																
4,5	61,8	52,5	52,8	52,9	52,8	52,8	48,6													4,5																
5	57,1	48,5	48,9	49	49,1	48,9	47,9	39,9												5																
6	48,5	42,1	42,7	43	42,9	42,7	42,3	40,1	32,8											6																
7	41,9	37	37,6	38,3	38,4	38,3	38	37,2	32,6	26,8	21,8									7																
8	36,7	32,7	33,6	34,1	34,3	34,2	33,8	33,4	31,9	26,5	22,1									8																
9	31,6	29,1	30,1	30,6	30,7	30,6	30,3	29,9	29	26	21,9	15,6	18,2							9																
10			26,8	27,4	27,5	27,4	27	27	26,1	25	21,7	15,2	18	13,4	15,1	12	12,4			10																
11			23,9	24,5	24,6	24,5	24,2	24,2	24	23,2	21,1	14,7	17,9	13,1	15	11,9	12,3	10,2		11																
12			21,5	22,1	22,2	22,1	22,2	22,2	21,9	21,1	20	14,3	17,5	12,9	14,9	11,7	12,2	10,2		12																
14				18,3	18,5	18,3	18,7	18,4	18,1	17,7	17,1	13,3	16,1	12,2	14,4	11,4	12	10		14																
16				15,3	15,5	15,9	15,8	15,5	15,5	15,1	14,7	12,4	14,1	11,5	13,2	10,9	11,6	9,9		16																
18					13,1	13,6	13,4	13,4	13,3	13,2	12,7	11,5	12,1	10,8	11,7	10,4	11	9,5		18																
20					11,6	11,6	11,4	11,6	11,3	11,4	11,3	10,6	10,7	10	10,2	9,7	9,4	8,9		20																
22						10	10,2	10,1	10	9,9	9,7	9,6	9,3	9,2	8,8	8,6	8,1	7,8		22																
24						8,6	8,9	8,7	8,8	8,5	8,4	8,4	8,1	8	7,6	7,5	7	6,7		24																
26							7,9	7,8	7,7	7,5	7,3	7,4	7	7	6,7	6,5	6	5,8		26																
28								6,8	6,8	6,6	6,4	6,4	6,1	6,2	5,8	5,7	5,2	5		28																
30								6,1		5,8	5,6	5,7	5,3	5,3	5	4,5	4,3			30																
32									5,3	5,1	4,9	5	4,6	4,6	4,3	4,4	3,9	3,7		32																
34									4,8	4,5	4,3	4,4	4	4	3,7	3,8	3,3	3,2		34																
36										4	3,8	3,8	3,4	3,5	3,2	3,2	2,8	2,7		36																
38										3,5	3,3	3,4	3	3	2,7	2,8	2,3	2,3		38																
40											2,9	2,9	2,5	2,6	2,3	2,3	1,9	1,9		40																
42												2,5	2,6	2,2	1,9	2	1,5	1,5		42																
44													2,2	1,9	1,6	1,6	1,2	1,2		44																
46														1,6	1,6	1,3	0,9	0,9		46																
48															1,3	1				48																
50																0,8	0,8			50																

* nach hinten · over rear · en arrière · sul posteriore · hacia atrás · стрела повернута назад

t 187 01425 00 000 / 187 00013 00 000

POZNÁMKY:

- MOBILNÍ JEŘÁB JE POSUZOVÁN NA NEJBLIŽŠÍ, NEJTĚŽŠÍ A NEJVZDÁLENĚJŠÍ BŘEMENO PRO TYPOVOU POZICI JEŘÁBU.
- JEDNOTLIVÁ BŘEMENA JSOU NAZNAČENA POUZE SCHÉMATICKY, JEJICH ZÁKRES NEODPOVÍDÁ JEJICH SKUTEČNÝM ROZMĚRŮM.

		11,5 – 60 m								EN															
		11,5 m		15,2 m	18,9 m	22,6 m	26,3 m	30,1 m	33,8 m	37,5 m	41,2 m	45 m	47,5 m	48,7 m	51,9 m	52,4 m	55,6 m	56,1 m	60 m						
	*																								
3	100	61,4	61,3	61,3	61,1																3				
3,5	72,8	59,6	59,5	59,4	59,4	59,1															3,5				
4	67,1	56,8	57	56,8	56,8	56,4	49														4				
4,5	61,8	52,5	52,8	52,9	52,8	52,8	48,6														4,5				
5	57,1	48,5	48,9	49	49,1	48,9	47,9	39,9													5				
6	48,5	42,1	42,7	43	42,9	42,7	42,3	40,1	32,8												6				
7	41,9	37	37,6	38,3	38,4	38,3	38	37,2	32,6	26,8	21,8										7				
8	36,7	32,7	33,6	34,1	34,3	34,2	33,8	33,4	31,9	26,5	22,1										8				
9	31,6	29,1	30,1	30,6	30,7	30,6	30,3	29,9	29	26	21,9	15,6	18,2								9				
10			26,8	27,4	27,5	27,4	27	27	26,1	25	21,7	15,2	18	13,4	15,1	12	12,4				10				
11			23,9	24,5	24,6	24,5	24,2	24,2	24	23,2	21,1	14,7	17,9	13,1	15	11,9	12,3	10,2			11				
12			21,5	22,1	22,2	22,1	22,2	22,2	21,9	21,1	20	14,3	17,5	12,9	14,9	11,7	12,2	10,2			12				
14				18,3	18,5	18,3	18,7	18,4	18,1	17,7	17,1	13,3	16,1	12,2	14,4	11,4	12	10			14				
16				15,3	15,5	15,9	15,8	15,5	15,5	15,1	14,7	12,4	14,1	11,5	13,2	10,9	11,6	9,9			16				
18					13,1	13,6	13,4	13,4	13,3	13,2	12,7	11,5	12,1	10,8	11,7	10,4	11	9,5			18				
20					11,6	11,6	11,4	11,6	11,3	11,4	11,3	10,6	10,7	10	10,2	9,7	9,4	8,9			20				
22						10	10,2	10,1	10	9,9	9,7	9,6	9,3	9,2	8,8	8,6	8,1	7,8			22				
24						8,6	8,9	8,7	8,8	8,5	8,4	8,4	8,1	8	7,6	7,5	7	6,7			24				
26							7,9	7,8	7,7	7,5	7,3	7,4	7	7	6,7	6,5	6	5,8			26				
28								6,8	6,8	6,6	6,4	6,4	6,1	6,2	5,8	5,7	5,2	5			28				
30								6,1	6	5,8	5,6	5,7	5,3	5,3	5	5	4,5	4,3			30				
32									5,3	5,1	4,9	5	4,6	4,6	4,3	4,4	3,9	3,7			32				
34									4,8	4,5	4,3	4,4	4	4	3,7	3,8	3,3	3,2			34				
36										4	3,8	3,8	3,4	3,5	3,2	3,2	2,8	2,7			36				
38											3,5	3,3	3,4	3	3	2,7	2,8	2,3	2,3		38				
40												2,9	2,9	2,5	2,6	2,3	1,9	1,9			40				
42													2,5	2,6	2,2	2,2	1,9	1,5	1,5		42				
44														2,2	1,9	1,9	1,6	1,2	1,2		44				
46															1,6	1,6	1,3	0,9	0,9		46				
48																1,3	1				48				
50																	0,8	0,8			50				

* nach hinten · over rear · en arrière · sul posteriore · hacia atrás · стрела повернута назад

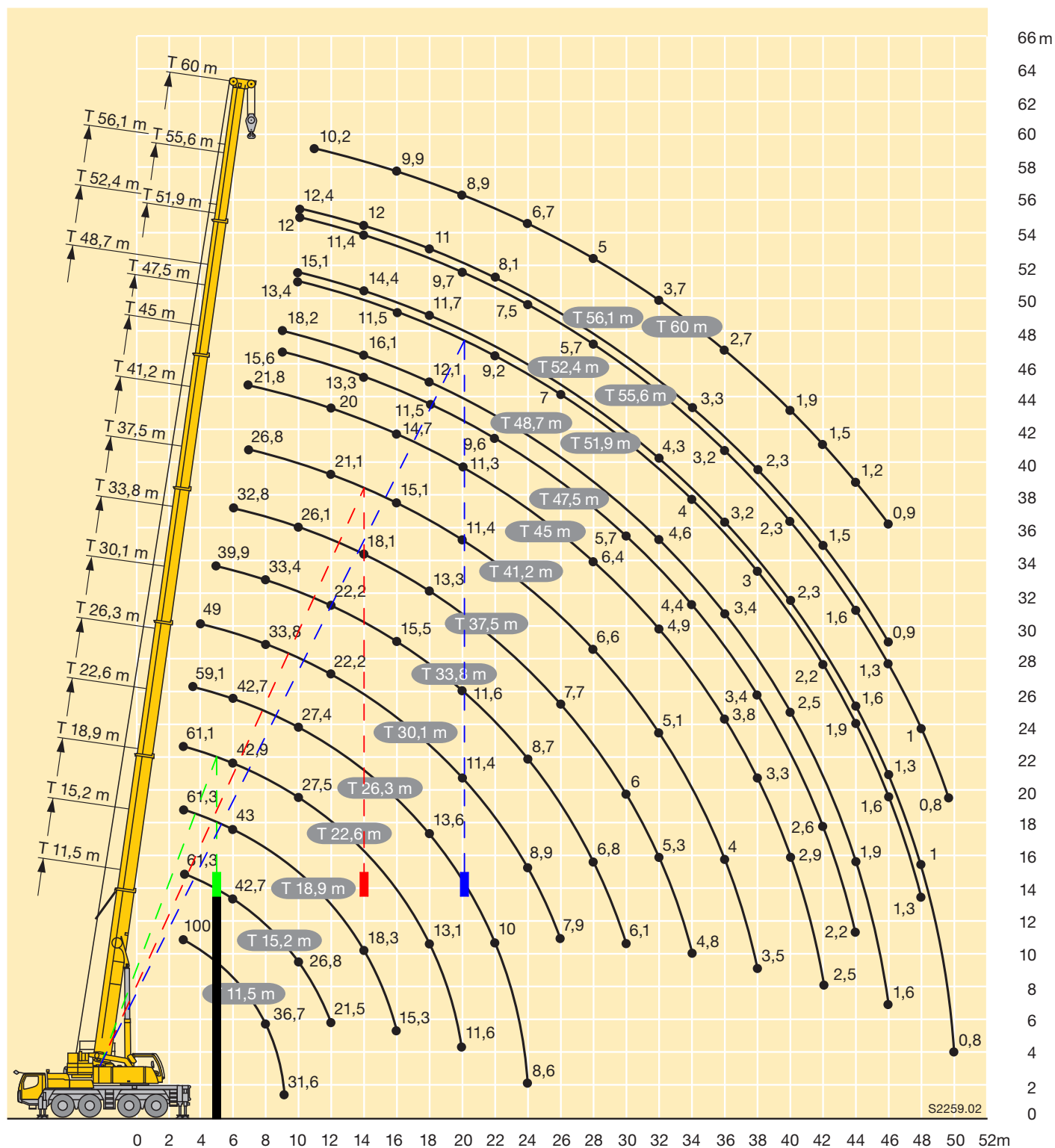
t 187 01425 00 000 / 187 00013 00 000

* nach hinten · over rear · en arrière · sul posteriore · hacia atrás · стрела повернута назад

t_187_01425_00_000 / 187_00013_00_000

POZNÁMKY:

- MOBILNÍ JEŘÁB JE POSUZOVÁN NA NEJBLIŽŠÍ, NEJTĚŽŠÍ A NEJVZDÁLENĚJŠÍ BŘEMENO PRO TYPovou POZICI JEŘÁBU.
- JEDNOTLIVÁ BŘEMENA JSOU NAZNAČENA POUZE SCHÉMATICKY, JEJICH ZÁKRES NEODPOVÍDÁ JEJICH SKUTEČNÝM ROZMĚRŮM.

**NEJBLIŽŠÍ BŘEMENO:**

- PRVEK: STŘEŠNÍ VAZNICE č. B62
- HMOTNOST PRVKU: 7,42 t
- VZDÁLENOST PRVKU: 5 m

NEJTĚŽŠÍ BŘEMENO:

- PRVEK: STŘEŠNÍ VAZNICE č. B101
- HMOTNOST PRVKU: 9,81 t (19,62/2)
- VZDÁLENOST PRVKU: 14 m

NEJVZDÁLENĚJŠÍ BŘEMENO:

- PRVEK: STŘEŠNÍ VAZNICE č. B447
- HMOTNOST PRVKU: 9,81 t (19,62/2)
- VZDÁLENOST PRVKU: 20 m

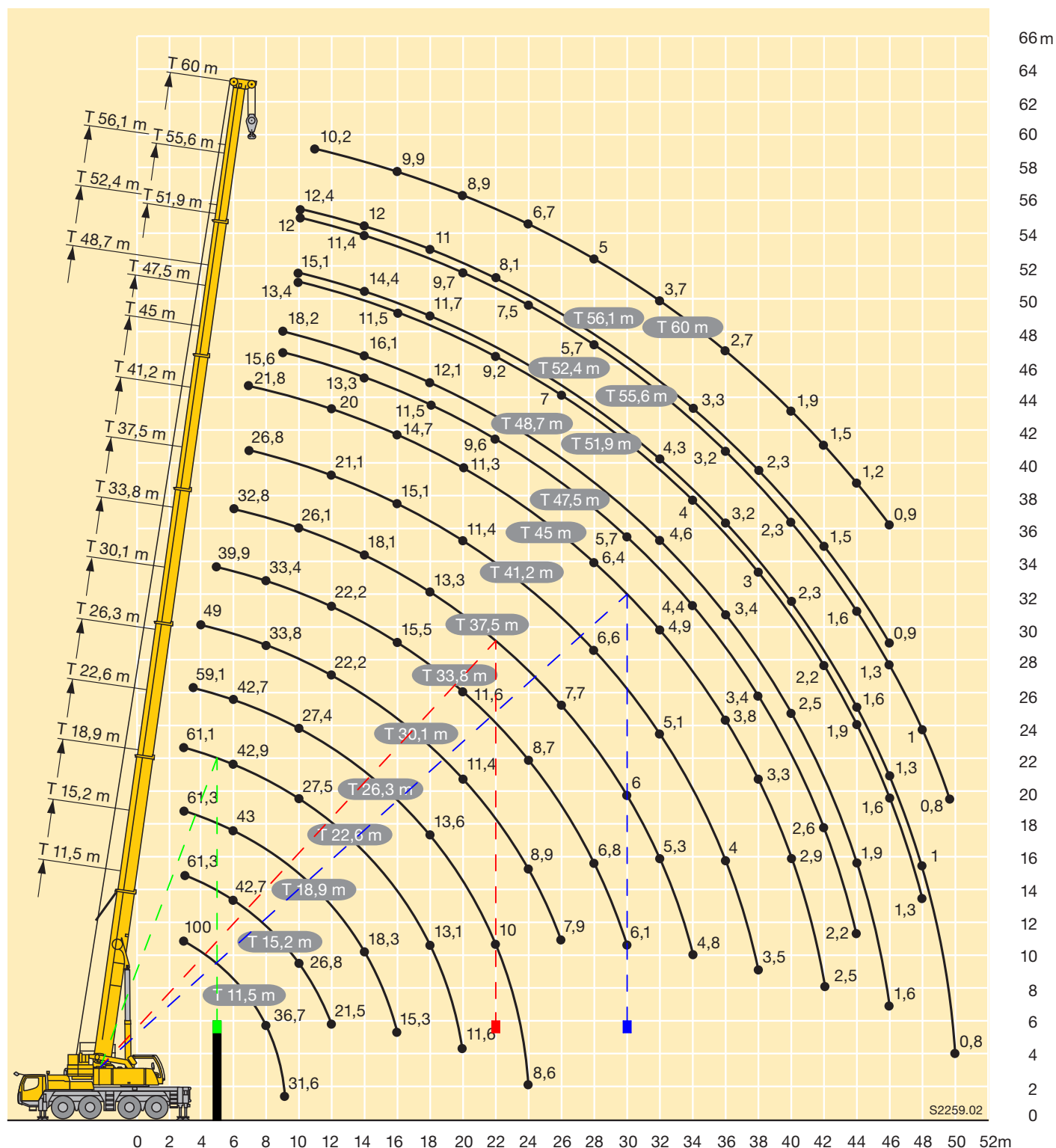
		11,5 – 60 m																		
		T																		
		360°																		
		28,2 t																		
		EN																		
		11,5 m	15,2 m	18,9 m	22,6 m	26,3 m	30,1 m	33,8 m	37,5 m	41,2 m	45 m	47,5 m	48,7 m	51,9 m	52,4 m	55,6 m	56,1 m	60 m		
		*																		
3	100	61,4	61,3	61,3	61,1														3	
3,5	72,8	59,6	59,5	59,4	59,4	59,1													3,5	
4	67,1	56,8	57	56,8	56,8	56,4	49												4	
4,5	61,8	52,5	52,8	52,9	52,8	52,8	48,6												4,5	
5	57,1	48,5	48,9	49	49,1	48,9	47,9	39,9											5	
6	48,5	42,1	42,7	43	42,9	42,7	42,3	40,1	32,8										6	
7	41,9	37	37,6	38,3	38,4	38,3	38	37,2	32,6	26,8	21,8								7	
8	36,7	32,7	33,6	34,1	34,3	34,2	33,8	33,4	31,9	26,5	22,1								8	
9	31,6	29,1	30,1	30,6	30,7	30,6	30,3	29,9	29	26	21,9	15,6	18,2						9	
10			26,8	27,4	27,5	27,4	27	27	26,1	25	21,7	15,2	18	13,4	15,1	12	12,4		10	
11			23,9	24,5	24,6	24,5	24,2	24,2	24	23,2	21,1	14,7	17,9	13,1	15	11,9	12,3	10,2	11	
12			21,5	22,1	22,2	22,1	22,2	22,2	21,9	21,1	20	14,3	17,5	12,9	14,9	11,7	12,2	10,2	12	
14				18,3	18,5	18,3	18,7	18,4	18,1	17,7	17,1	13,3	16,1	12,2	14,4	11,4	12	10	14	
16				15,3	15,5	15,9	15,8	15,5	15,5	15,1	14,7	12,4	14,1	11,5	13,2	10,9	11,6	9,9	16	
18					13,1	13,6	13,4	13,4	13,3	13,2	12,7	11,5	12,1	10,8	11,7	10,4	11	9,5	18	
20					11,6	11,6	11,4	11,6	11,3	11,4	11,3	10,6	10,7	10	10,2	9,7	9,4	8,9	20	
22						10	10,2	10,1	10	9,9	9,7	9,6	9,3	9,2	8,8	8,6	8,1	7,8	22	
24						8,6	8,9	8,7	8,8	8,5	8,4	8,4	8,1	8	7,6	7,5	7	6,7	24	
26							7,9	7,8	7,7	7,5	7,3	7,4	7	7	6,7	6,5	6	5,8	26	
28								6,8	6,8	6,6	6,4	6,4	6,1	6,2	5,8	5,7	5,2	5	28	
30								6,1	6	5,8	5,6	5,7	5,3	5,3	5	5	4,5	4,3	30	
32									5,3	5,1	4,9	5	4,6	4,6	4,3	4,4	3,9	3,7	32	
34									4,8	4,5	4,3	4,4	4	4	3,7	3,8	3,3	3,2	34	
36										4	3,8	3,8	3,4	3,5	3,2	3,2	2,8	2,7	36	
38										3,5	3,3	3,4	3	3	2,7	2,8	2,3	2,3	38	
40											2,9	2,9	2,5	2,6	2,3	2,3	1,9	1,9	40	
42											2,5	2,6	2,2	2,2	1,9	2	1,5	1,5	42	
44												2,2	1,9	1,9	1,6	1,6	1,2	1,2	44	
46													1,6	1,6	1,3	1,3	0,9	0,9	46	
48														1,3	1	1			48	
50															0,8	0,8			50	

* nach hinten · over rear · en arrière · sul posteriore · hacia atrás · стрела повернута назад

t_187_01425_00_000 / 187_00013_00_000

POZNÁMKY:

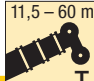


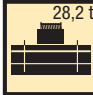


- MOBILNÍ JEŘÁB JE POSUZOVÁN NA NEJBLIŽŠÍ, NEJTĚŽŠÍ A NEJVZDÁLENĚJŠÍ BŘEMENO PRO TYPovou POZICI JEŘÁBU.
- JEDNOTLIVÁ BŘEMENA JSOU NAZNAČENA POUZE SCHÉMATICKY, JEJICH ZÁKRES NEODPOVÍDÁ JEJICH SKUTEČNÝM ROZMĚRŮM.



NEJBLIŽŠÍ BŘEMENO:
 – PRVEK: STROPNÍ PRŮVLAK č. D94
 – HMOTNOST PRVKU: 3,76 t
 – VZDÁLENOST PRVKU: 5 m

NEJTĚŽŠÍ BŘEMENO:
 – PRVEK: STROPNÍ PRŮVLAK č. D92
 – HMOTNOST PRVKU: 6,60 t
 – VZDÁLENOST PRVKU: 22 m

NEJVZDÁLENĚJŠÍ BŘEMENO:
 – PRVEK: STROPNÍ PRŮVLAK č. D93
 – HMOTNOST PRVKU: 3,41 t
 – VZDÁLENOST PRVKU: 30 m

		<div>11,5 – 60 m</div> <div>    <div>EN</div></div>																			
 m		11,5 m	15,2 m	18,9 m	22,6 m	26,3 m	30,1 m	33,8 m	37,5 m	41,2 m	45 m	47,5 m	48,7 m	51,9 m	52,4 m	55,6 m	56,1 m	60 m	 m		
		*																			
3	100	61,4	61,3	61,3	61,1														3		
3,5	72,8	59,6	59,5	59,4	59,4	59,1													3,5		
4	67,1	56,8	57	56,8	56,8	56,4	49												4		
4.5	61,8	52,5	52,8	52,9	52,8	52,8	48,6												4,5		
5	57,1	48,5	48,9	49	49,1	48,9	47,9	39,9											5		
6	48,5	42,1	42,7	43	42,9	42,7	42,3	40,1	32,8										6		
7	41,9	37	37,6	38,3	38,4	38,3	38	37,2	32,6	26,8	21,8								7		
8	36,7	32,7	33,6	34,1	34,3	34,2	33,8	33,4	31,9	26,5	22,1								8		
9	31,6	29,1	30,1	30,6	30,7	30,6	30,3	29,9	29	26	21,9	15,6	18,2						9		
10			26,8	27,4	27,5	27,4	27	27	26,1	25	21,7	15,2	18	13,4	15,1	12	12,4		10		
11			23,9	24,5	24,6	24,5	24,2	24,2	24	23,2	21,1	14,7	17,9	13,1	15	11,9	12,3	10,2	11		
12			21,5	22,1	22,2	22,1	22,2	22,2	21,9	21,1	20	14,3	17,5	12,9	14,9	11,7	12,2	10,2	12		
14				18,3	18,5	18,3	18,7	18,4	18,1	17,7	17,1	13,3	16,1	12,2	14,4	11,4	12	10	14		
16				15,3	15,5	15,9	15,8	15,5	15,5	15,1	14,7	12,4	14,1	11,5	13,2	10,9	11,6	9,9	16		
18					13,1	13,6	13,4	13,4	13,3	13,2	12,7	11,5	12,1	10,8	11,7	10,4	11	9,5	18		
20					11,6	11,6	11,4	11,6	11,3	11,4	11,3	10,6	10,7	10	10,2	9,7	9,4	8,9	20		
22						10	10,2	10,1	10	9,9	9,7	9,6	9,3	9,2	8,8	8,6	8,1	7,8	22		
24						8,6	8,9	8,7	8,8	8,5	8,4	8,4	8,1	8	7,6	7,5	7	6,7	24		
26							7,9	7,8	7,7	7,5	7,3	7,4	7	7	6,7	6,5	6	5,8	26		
28								6,8	6,8	6,6	6,4	6,4	6,1	6,2	5,8	5,7	5,2	5	28		
30								6,1	6	5,8	5,6	5,7	5,3	5,3	5	5	4,5	4,3	30		
32									5,3	5,1	4,9	5	4,6	4,6	4,3	4,4	3,9	3,7	32		
34									4,8	4,5	4,3	4,4	4	4	3,7	3,8	3,3	3,2	34		
36										4	3,8	3,8	3,4	3,5	3,2	3,2	2,8	2,7	36		
38										3,5	3,3	3,4	3	3	2,7	2,8	2,3	2,3	38		
40											2,9	2,9	2,5	2,6	2,3	2,3	1,9	1,9	40		
42											2,5	2,6	2,2	2,2	1,9	2	1,5	1,5	42		
44												2,2	1,9	1,9	1,6	1,6	1,2	1,2	44		
46													1,6	1,6	1,3	1,3	0,9	0,9	46		
48														1,3	1	1			48		
50															0,8	0,8			50		

* nach hinten · over rear · en arrière · sul posteriore · hacia atrás · стрела повернута назад

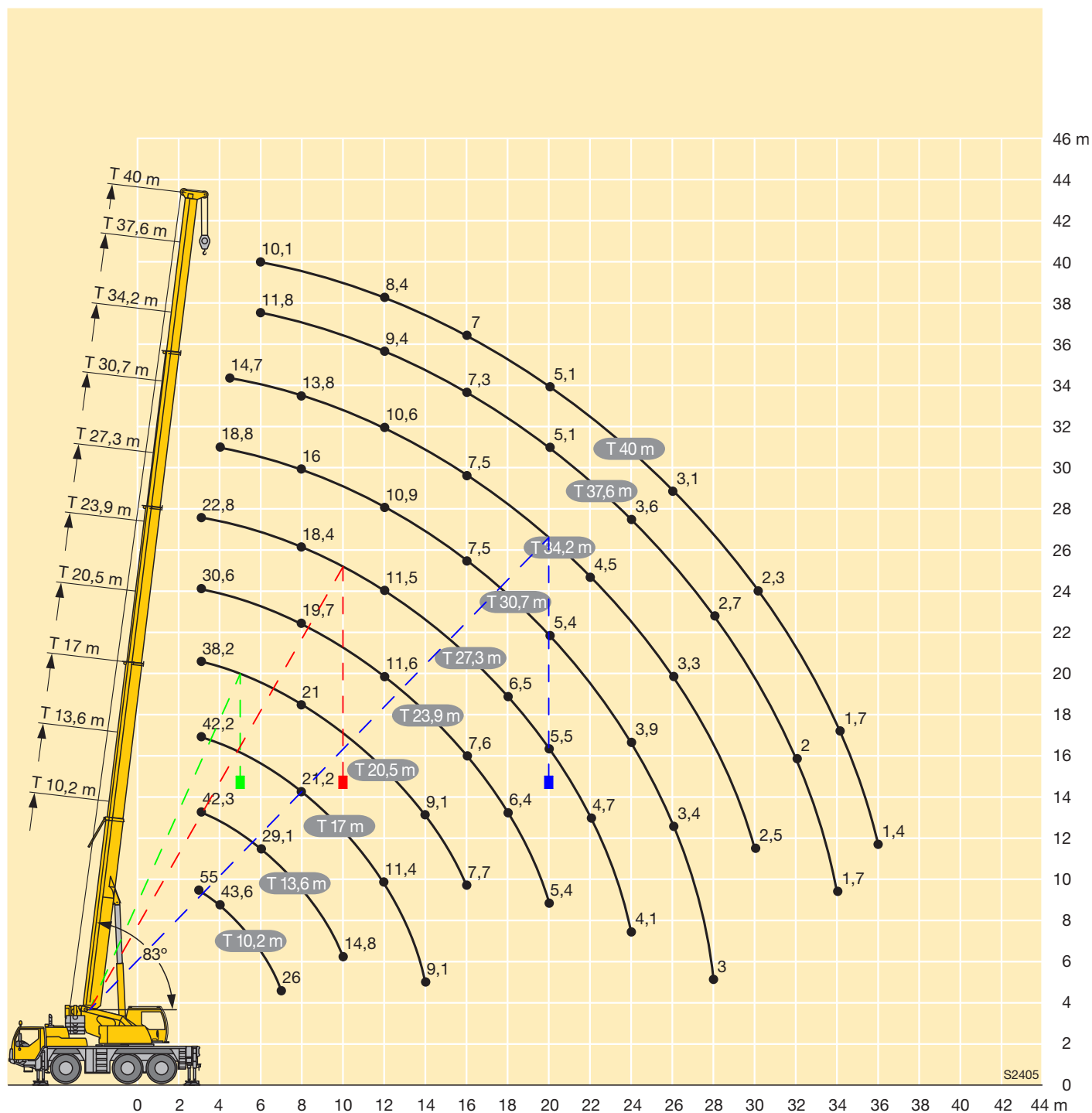
t 187 01425 00 000 / 187 00013 00 000

* nach hinten · over rear · en arrière · sul posteriore · hacia atrás · стрела повернута назад

t_187_01425_00_000 / 187_00013_00_000

POZNÁMKY:

- MOBILNÍ JEŘÁB JE POSUZOVÁN NA NEJBLIŽŠÍ, NEJTĚŽŠÍ A NEJVZDÁLENĚJŠÍ BŘEMENO PRO TYPovou POZICI JEŘÁBU.
- JEDNOTLIVÁ BŘEMENA JSOU NAZNAČENA POUZE SCHÉMATICKY, JEJICH ZÁKRES NEODPOVÍDÁ JEJICH SKUTEČNÝM ROZMĚRŮM.



NEJBLIŽŠÍ BŘEMENO:

- PRVEK: OBVODOVÉ ZTUŽIDLO č. C45
- HMOTNOST PRVKU: 1,58 t
- VZDÁLENOST PRVKU: 5 m

NEJTĚŽŠÍ BŘEMENO:

- PRVEK: OBVODOVÉ ZTUŽIDLO č. C161
- HMOTNOST PRVKU: 2,80 t
- VZDÁLENOST PRVKU: 10 m

NEJVZDÁLENĚJŠÍ BŘEMENO:

- PRVEK: OBVODOVÉ ZTUŽIDLO č. C48
- HMOTNOST PRVKU: 1,58 t
- VZDÁLENOST PRVKU: 20 m

MOBILNÍ JEŘÁB LIEBHERR LTM 1055-3.2 PRO MONTÁŽ OBVODOVÝCH ZTUŽIDEL **VÝUKOVÁ VERZE ARCHICADU**

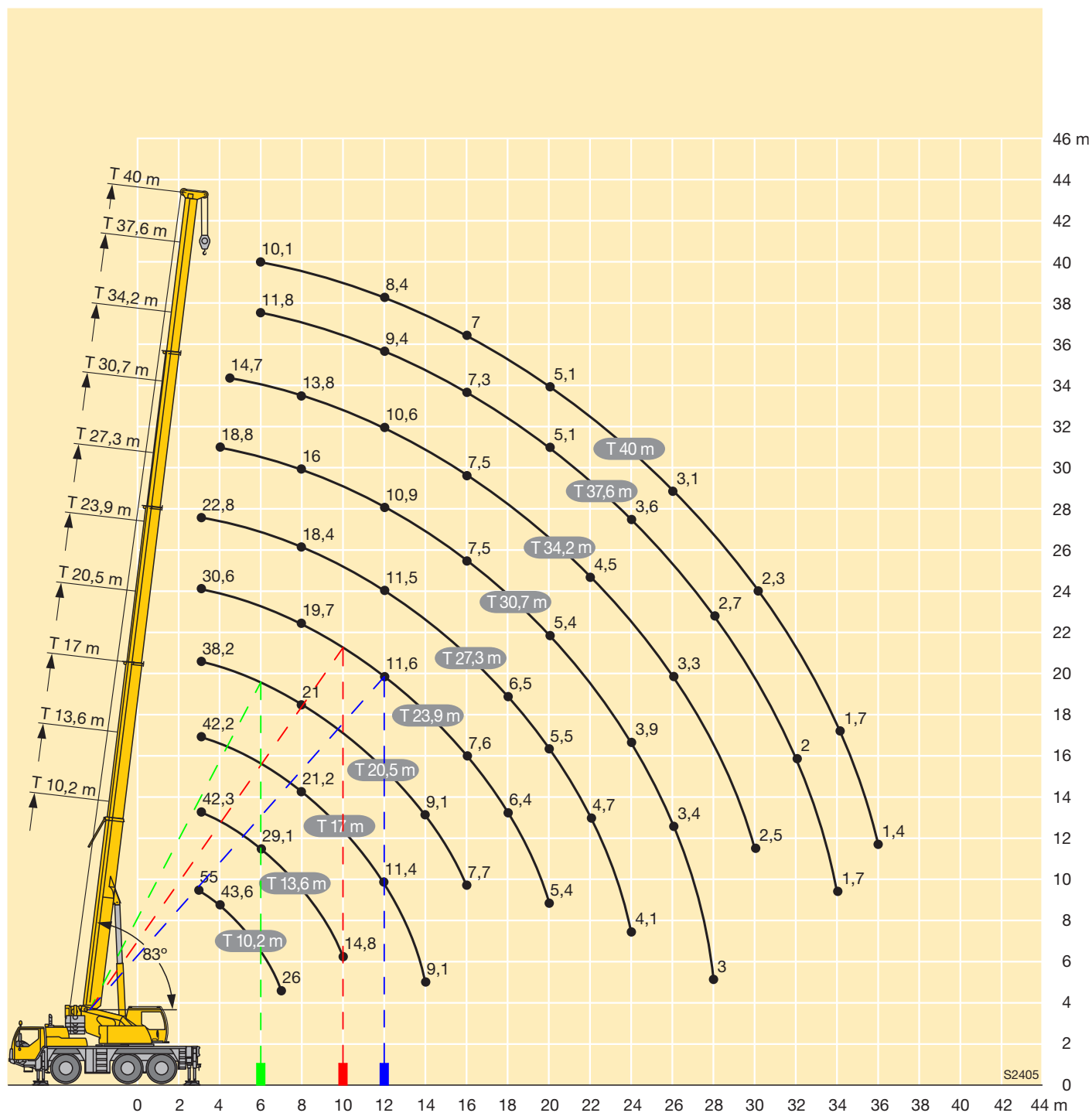
<div> <div>10,2 – 40 m</div> <div>T</div> <div>360°</div> <div>12 t</div> <div>EN</div> </div>												
	10,2 m	13,6 m	17 m	20,5 m	23,9 m	27,3 m	30,7 m	34,2 m	37,6 m	40 m		
m	*										m	
2,5	55										2,5	
2,7	53,4										2,7	
3	50,7	42,3	42,3	42,2	38,2	30,6	22,8				3	
3,5	47	42,3	42,2	42,1	37,8	30,9	23,2				3,5	
4	43,6	40,9	40,9	39,1	37	31	23,6	18,8			4	
4,5	40,3	37,5	37,5	36,1	34	30,7	23,8	19,1	14,7		4,5	
5	36,9	34,5	34,5	33,5	31,6	30,2	23,6	19,1	14,9		5	
6	31,7	28,9	29,1	29,2	28,7	27,3	22	18,4	15	11,8	6	
7	26	24,2	24,5	24,6	24,9	23,4	20,2	17,1	14,4	11,7	7	
8			21	21,2	21	19,7	18,4	16	13,8	11,3	8	
9			17,5	17,9	17,8	17	16,1	14,9	13	10,8	9	
10			14,8	15,2	15,1	14,8	14,4	13,6	12,3	10,3	10	
12				11,4	11,4	11,6	11,5	10,9	10,6	9,4	12	
14				9,1	9,1	9,3	9,1	9	8,7	8,5	14	
16					7,7	7,6	7,4	7,5	7,5	7,3	16	
18						6,4	6,5	6,3	6,3	6	18	
20						5,4	5,5	5,4	5,3	5,1	20	
22							4,7	4,6	4,5	4,3	22	
24							4,1	3,9	3,9	3,6	24	
26								3,4	3,3	3,1	26	
28								3	2,9	2,7	28	
30									2,5	2,3	30	
32										2	32	
34										1,7	34	
36										1,4	36	

* 0° = nach hinten · over rear · sur arrière · sul posteriore · hacia atrás · стрела повернута назад

t_204_01001_00_000 / t_204_01004_00_000

POZNÁMKY:

- MOBILNÍ JEŘÁB JE POSUZOVÁN NA NEJBLIŽŠÍ, NEJTĚŽŠÍ A NEJVZDÁLENĚJŠÍ BŘEMENO PRO TYPOVOU POZICI JEŘÁBU.
- JEDNOTLIVÁ BŘEMENA JSOU NAZNAČENA POUZE SCHÉMATICKY, JEJICH ZÁKRES NEODPOVÍDÁ JEJICH SKUTEČNÝM ROZMĚRŮM.



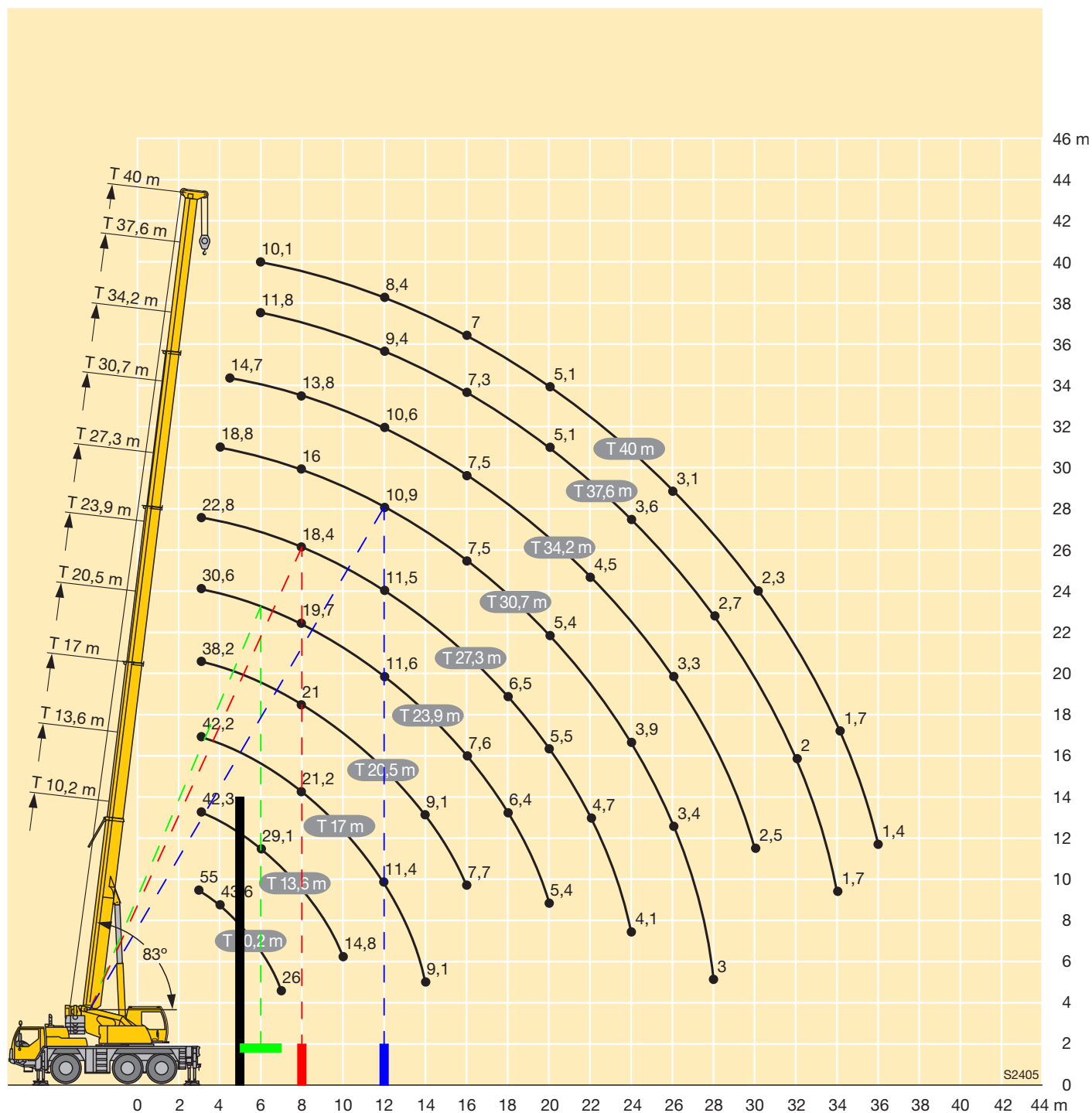
<div> <div>10,2 – 40 m</div> <div>T</div> <div>360°</div> <div>12 t</div> <div>EN</div> </div>												
	10,2 m	13,6 m	17 m	20,5 m	23,9 m	27,3 m	30,7 m	34,2 m	37,6 m	40 m		
m	*										m	
2,5	55										2,5	
2,7	53,4										2,7	
3	50,7	42,3	42,3	42,2	38,2	30,6	22,8				3	
3,5	47	42,3	42,2	42,1	37,8	30,9	23,2				3,5	
4	43,6	40,9	40,9	39,1	37	31	23,6	18,8			4	
4,5	40,3	37,5	37,5	36,1	34	30,7	23,8	19,1	14,7		4,5	
5	36,9	34,5	34,5	33,5	31,6	30,2	23,6	19,1	14,9		5	
6	31,7	28,9	29,1	29,2	28,7	27,3	22	18,4	15	11,8	10,1	6
7	26	24,2	24,5	24,6	24,9	23,4	20,2	17,1	14,4	11,7	10,1	7
8			21	21,2	21	19,7	18,4	16	13,8	11,3	9,9	8
9			17,5	17,9	17,8	17	16,1	14,9	13	10,8	9,7	9
10			14,8	15,2	15,1	14,8	14,4	13,6	12,3	10,3	9,3	10
12			11,4	11,4	11,6	11,5	10,9	10,6	9,4	8,4	8,4	12
14			9,1	9,1	9,3	9,1	9	8,7	8,5	7,7	7,7	14
16				7,7	7,6	7,4	7,5	7,5	7,3	7	7	16
18					6,4	6,5	6,3	6,3	6	6,1	6,1	18
20					5,4	5,5	5,4	5,3	5,1	5,1	5,1	20
22						4,7	4,6	4,5	4,3	4,2	4,2	22
24						4,1	3,9	3,9	3,6	3,6	3,6	24
26							3,4	3,3	3,1	3,1	3,1	26
28							3	2,9	2,7	2,7	2,7	28
30								2,5	2,3	2,3	2,3	30
32									2	2	2	32
34									1,7	1,7	1,7	34
36										1,4	1,4	36

* 0° = nach hinten · over rear · sur arrière · sul posteriore · hacia atrás · стрела повернута назад

t_204_01001_00_000 / t_204_01004_00_000

POZNÁMKY:

- MOBILNÍ JEŘÁB JE POSUZOVÁN NA NEJBLIŽŠÍ, NEJTĚŽŠÍ A NEJVZDÁLENĚJŠÍ BŘEMENO PRO TYPovou POZICI JEŘÁBU.
- JEDNOTLIVÁ BŘEMENA JSOU NAZNAČENA POUZE SCHÉMATICKY, JEJICH ZÁKRES NEODPOVÍDÁ JEJICH SKUTEČNÝM ROZMĚRŮM.



NEJBLIŽŠÍ BŘEMENO:

- PRVEK: SCHODIŠŤOVÉ RAMENO č. SR1
- HMOTNOST PRVKU: 2,73 t
- VZDÁLENOST PRVKU: 6 m

NEJTĚŽŠÍ BŘEMENO:

- PRVEK: STĚNOVÝ PANEL č. ST57
- HMOTNOST PRVKU: 8,35 t
- VZDÁLENOST PRVKU: 8 m

NEJVZDÁLENĚJŠÍ BŘEMENO:

- PRVEK: STĚNOVÝ PANEL č. ST19
- HMOTNOST PRVKU: 1,31 t
- VZDÁLENOST PRVKU: 12 m

<div> <div>10,2 – 40 m</div> <div>T</div> <div>360°</div> <div>12 t</div> <div>EN</div> </div>												
	10,2 m	13,6 m	17 m	20,5 m	23,9 m	27,3 m	30,7 m	34,2 m	37,6 m	40 m		
m	*										m	
2,5	55										2,5	
2,7	53,4										2,7	
3	50,7	42,3	42,3	42,2	38,2	30,6	22,8				3	
3,5	47	42,3	42,2	42,1	37,8	30,9	23,2				3,5	
4	43,6	40,9	40,9	39,1	37	31	23,6	18,8			4	
4,5	40,3	37,5	37,5	36,1	34	30,7	23,8	19,1	14,7		4,5	
5	36,9	34,5	34,5	33,5	31,6	30,2	23,6	19,1	14,9		5	
6	31,7	28,9	29,1	29,2	28,7	27,3	22	18,4	15	11,8	10,1	6
7	26	24,2	24,5	24,6	24,9	23,4	20,2	17,1	14,4	11,7	10,1	7
8		21	21,2	21	19,7	18,4	16	13,8	11,3	9,9	8	8
9		17,5	17,9	17,8	17	16,1	14,9	13	10,8	9,7	9	9
10		14,8	15,2	15,1	14,8	14,4	13,6	12,3	10,3	9,3	10	10
12			11,4	11,4	11,6	11,5	10,9	10,6	9,4	8,4	12	12
14			9,1	9,1	9,3	9,1	9	8,7	8,5	7,7	14	14
16				7,7	7,6	7,4	7,5	7,5	7,3	7	16	16
18					6,4	6,5	6,3	6,3	6	6,1	18	18
20					5,4	5,5	5,4	5,3	5,1	5,1	20	20
22						4,7	4,6	4,5	4,3	4,2	22	22
24						4,1	3,9	3,9	3,6	3,6	24	24
26							3,4	3,3	3,1	3,1	26	26
28							3	2,9	2,7	2,7	28	28
30								2,5	2,3	2,3	30	30
32									2	2	32	32
34									1,7	1,7	34	34
36										1,4	36	36

* 0° = nach hinten · over rear · sur arrière · sul posteriore · hacia atrás · стрела повернута назад

t_204_01001_00_000 / t_204_01004_00_000

POZNÁMKY:

- MOBILNÍ JEŘÁB JE POSUZOVÁN NA NEJBLIŽŠÍ, NEJTĚŽŠÍ A NEJVZDÁLENĚJŠÍ BŘEMENO PRO TYPOVOU POZICI JEŘÁBU.
- JEDNOTLIVÁ BŘEMENA JSOU NAZNAČENA POUZE SCHÉMATICKY, JEJICH ZÁKRES NEODPOVÍDÁ JEJICH SKUTEČNÝM ROZMĚRŮM.